

MUSISZ NOSIĆ MASKĘ NA TWARZ, GDY WYCHODZISZ Z DOMU

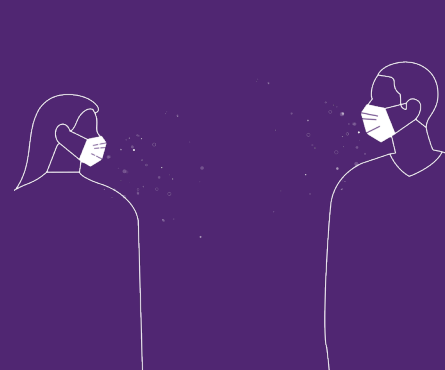
Jeśli masz więcej niż 12 lat i mieszkasz w obrębie metropolitalnego Melbourne lub Mitchell Shire, musisz nosić maskę na twarz zawsze, gdy wychodzisz z domu.



Bez niej nie istnieje żadna fizyczna bariera przed koronawirusem



Maski na twarz pomagają powstrzymać kropelki, gdy ludzie kaszlą lub kichają



zmniejszając szansę na rozprzestrzenianie się wirusa

Jeśli mieszkasz poza obszarami objętymi ograniczeniami, zaleca się noszenie maski na twarz jeśli jesteś poza domem i nie możesz utrzymać odstępu 1,5 m od innych osób.

Noszenie maski pomaga chronić siebie, twoją rodzinę i każdego innego mieszkańca Wiktorii.

ZACHOWANIE

DYSTANSU TRZYMA

NAS RAZEM

Aby uzyskać bardziej szczegółowe informacje i instrukcje jak wykonać własną maskę, odwiedź coronavirus.vic.gov.au/polish

Authorised and published by the Victorian Government, 1 Treasury Place, Melbourne

